



@contact.ieltt@ehesp.fr

www.ieltt.org

Jeunes en TTTTrans

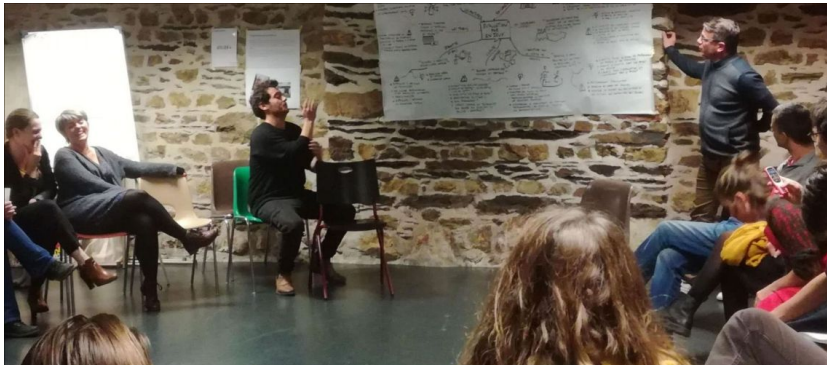
JeunesEnTTTrans

Le Conseil régional de Bretagne, les Conseils départementaux 29 et 35 et les CAF 29, 35 et 56 contribuent aux co-financements du projet « Jeunes en TTTTrans » aux côtés de l'Etat et des 3 collectivités partenaires.

Toute l'équipe de Jeunes en TTTTrans vous souhaite une belle année 2019 riche de partenariats, de coopérations, de partages et de solidarités!

Les actualités du projet...

Les partenaires au travail sur les actions des deux prochaines années !



Entre octobre et décembre 2018, les partenaires des 3 territoires de Jeunes en TTTrans (Bretagne porte de Loire Communauté, les quartiers de Kervéanec et Bois du Château de Lorient et Morlaix

2

Communauté) questionnent les actions, les enjeux et les objectifs mis en place depuis 2017. Les acteurs des territoires ont modifié, ajusté et ouvert leurs plans d'actions à de nouvelles actions et de nouveaux partenaires, comme la Ligue de l'Enseignement 56, le Sesam/PAEJ Bretagne et l'ULAMIR-CPI Pays de Morlaix-Trégor.

Bienvenue à eux !

Les nouveaux plans d'actions en mars sur le site de Jeunes en TTTrans : <http://www.jettt.org>

Morlaix Communauté

Exposition "Et demain?", récit de voyage aux pays d'adolescences. Les jeunes racontent comment ils envisagent leur avenir.



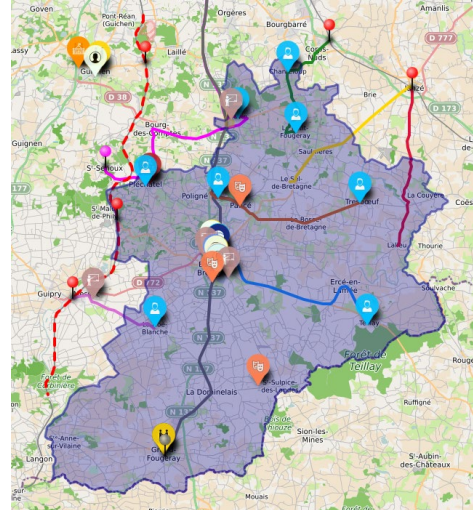


Ça y est, on a les clés !! Le RESAM, via son président Rémy JOLY, a signé un bail pour le local du 2 bis, voie d'accès au port. Au programme de 2019, la mise en place d'un "tiers-lieu" à destination des jeunes majeurs (18-30 ans) et de structures agissant en direction de ces publics ! Maintenant place au chantier (participatif bien sûr), à la mobilisation des jeunes et à l'expérimentation d'une gouvernance collective !

Bretagne porte de Loire Communauté

Cartographie du Réseau Local Jeunesse et des collectifs jeunes du territoire.

[Toutes les cartes ICI](#)



3

Les partenaires, les jeunes, les élus sont au travail autour du projet de la Maison de services jeunesse. Animation et information jeunesse, mais aussi espace d'expression sont au cahier des charges...projet à suivre!



JEUNES EN TTTTRANS
PARCOURS DE FORMATION

2018

Depuis début 2018, la formation des jeunes et des professionnels est au programme du territoire, ainsi 4 sessions ont été mises en place :

- Connaissance partagée du territoire : quotidiens, spécificités et enjeux;
- Intervention dans l'espace public : pratiques, techniques et postures;
- Passer le relais : les coopérations professionnelles, entre valeurs, éthiques et limites;
- Parcours collectif et accompagnement par les pairs.



En mars prochain, sortie du nouveau programme...à suivre!

Lorient

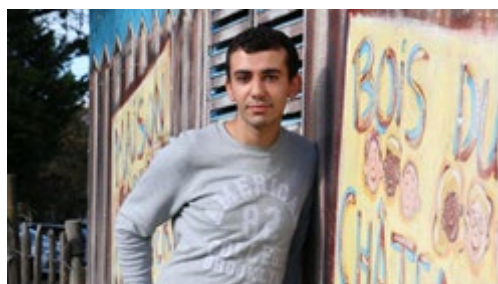
Bilan positif pour la Coopérative Jeunes Majeurs¹ : Forte mobilisation des partenaires (Mission Locale Pays de Lorient, Filéo Groupe, DDCS, Région Bretagne, Mairie de Lorient, Service Jeunesse de la ville de Lorient, C2sol, pôle ESS, Cité Lab, Sauvegarde56, service Prévention Spécialisée, Centre des Jeunes Dirigeants d'Entreprises, Maison de quartier de Bois du Château, Maison pour tous de Kervéanec, BIJ).



4

- 12 jeunes entre 18 et 25 ans engagés dans l'aventure. 9 filles et 3 garçons.
- Les coopérants ont réalisé 32 prestations pour 27 clients : 20% de particuliers, 20% d'administrations publiques, 8% d'associations, 16% de TPE, 20% de PME et autres types de structures pour 16%.
- Les coopérants ont réalisé des travaux d'entretien d'espaces verts, des déménagements, de l'archivage, du rangement, des animations socio culturelles et du nettoyage de voitures et préparation de commandes.
- De juillet à septembre, les coopérants ont effectué 1375 heures de prestations. Ils avaient décidé de se répartir équitablement les prestations pour que les volumes horaires de tous soient équivalents – avec une prise en compte concomitante des compétences de chacun.

¹ [Télécharger le bilan ICI](#)



Une vidéo² de 36 minutes pour changer notre regard sur Bois-du-Château, bande annonce de « Regards croisés sur Bois-du-Château ». En 36 minutes, le jeune Amin Tamoum entend contribuer à changer l'image du quartier du Bois-du-Château à Lorient : **« Avec ce film, je souhaite changer l'image du quartier. Je ne dis pas que les faits divers que relaie la presse n'existent pas mais**

ce n'est pas la réalité de ce que vivent les gens du quartier au quotidien »

² [Télécharger la bande annonce de la vidéo ICI](#)

Focus...

Séminaire du mardi de l'EHESP 11 décembre 2018³ « Vers une politique de jeunesse plus globale : une recherche action pour accompagner les acteurs »



Des postures innovantes identifiées par les professionnels⁴ :

- « Allers-vers » les jeunes dans l'espace public, rencontrer des collectifs dans leurs territoires pour les milieux ruraux ou les amener à s'engager pour les milieux urbains. S'adapter à leurs besoins et leurs situations. Construire du commun. Tisser une relation de confiance.
- Jouer un rôle de médiation, entre les jeunes et les élus, entre les jeunes et les institutions, entre les jeunes et les partenaires, dans un objectif d'émancipation.

- Prendre appui sur le collectif, considérer le groupe comme ressource et dynamique pour les jeunes. Cela interroge, dans chacun des territoires, la place des femmes dans ces collectifs, comment on se construit une identité et aussi comment on questionne la mixité sociale ?

³ [Télécharger le power point ICI](#)

⁴ [Télécharger l'article ICI](#)

A noter

- **08 février 2019** : Comité de Pilotage de Jeunes en TTTTrans accueille au Conseil Régional
- **Février 2019** : Parution du n°3 de "Paroles Transverses" : Les transformations vers une politique de jeunesse intégrée.
- **25 et 26 mars 2019** : Formation "De l'écriture autobiographique à la démarche d'histoire de vie collective" Tribu en filigrane, Rennes.



Le Conseil régional de Bretagne, les Conseils départementaux 29 et 35 et les CAF 29, 35 et 56 contribuent aux co-financements du projet « Jeunes en TTTTrans » aux côtés de l'Etat et des 3 collectivités partenaires.

Jeunes en TTTTrans, Ecole des Hautes Etudes en Santé Publique (EHESP)
Département des Sciences Humaines
15, avenue du Pr. Léon Bernard
35043 Rennes Cedex
Tel : +33 (0)2 99 02 28 03
Mail : contact.jett@ehesp.fr

[Se désinscrire](#) | [modifier mes préférences](#) | [voir dans votre navigateur](#)

