

## I. Présentation de l'association

### a. Histoire du MRJC

#### i. De 1929 à 1942

Création de la JAC et de la JACF en 1929 : Idée de revalorisation du milieu Rural pour permettre aux jeunes de continuer à travailler en agriculture. Initiative de l'église. Valorisation de la jeunesse en tant que tel. JAC animé par des prêtres à cette époque. Valorisation du rôle de la femme (basse-cour et compta). Guerre = Bonne santé du mouvement (avec les valeurs défendu par le pétainisme) entrée en résistance tardive avec l'interdiction en fin de guerre de tous rassemblement. (JAC = Communismes blancs)

**1<sup>er</sup> période : Travail autour : estime de soi/reconquête, amélioration du statut et place du religieux. Grand besoin et beaucoup d'attentes, création d'espoir chez les jeunes. Lors de la guerre, le rural est le symbole de la pureté. Le mouvement se développe étant la seule activité autorisée.**

#### ii. De 1945 à 1960

Développement de la Presse. JAC qui fonctionne à plein. Mouvement qui fonctionne très bien. Investissement des syndicats agricoles par les anciens (CNJA et FNSEA). Changement au niveau de la jeunesse et donc bousculement des pratiques au sein du mouvement. 1961. JAC=MRJC. 1963 : JACF=MRJCF. 1965 : Réunion des deux mouvements.

#### iii. De 1965 à 1980

Première crise avec l'utilisation des outils marxistes pour analyser la société, mécanisme d'injustice, de développement, d'inégalité par une jeunesse qui sort de la guerre d'Algérie. Démission de l'équipe dirigeante par l'église (trop marxiste) en 1965. Mais radicalisation du mouvement en même temps que le reste de la jeunesse. Crise interne en même, différente vision du mouvement et de la jeunesse (avec différentes sections). Tentative de Noyautage du mvt par les maoïstes. 1<sup>er</sup> engagement sur des sujets politiques marqués comme le Larzac.

#### iv. De 1980 à 2000

Perte d'importance car plus seul sur le terrain + sécularisation.

#### v. 2000 à aujourd'hui

Refonte de nos objectifs pédagogique, volonté de retourner vers le concret.  
 Valorisation des initiatives locales avec echelon supérieur en appui à cela.

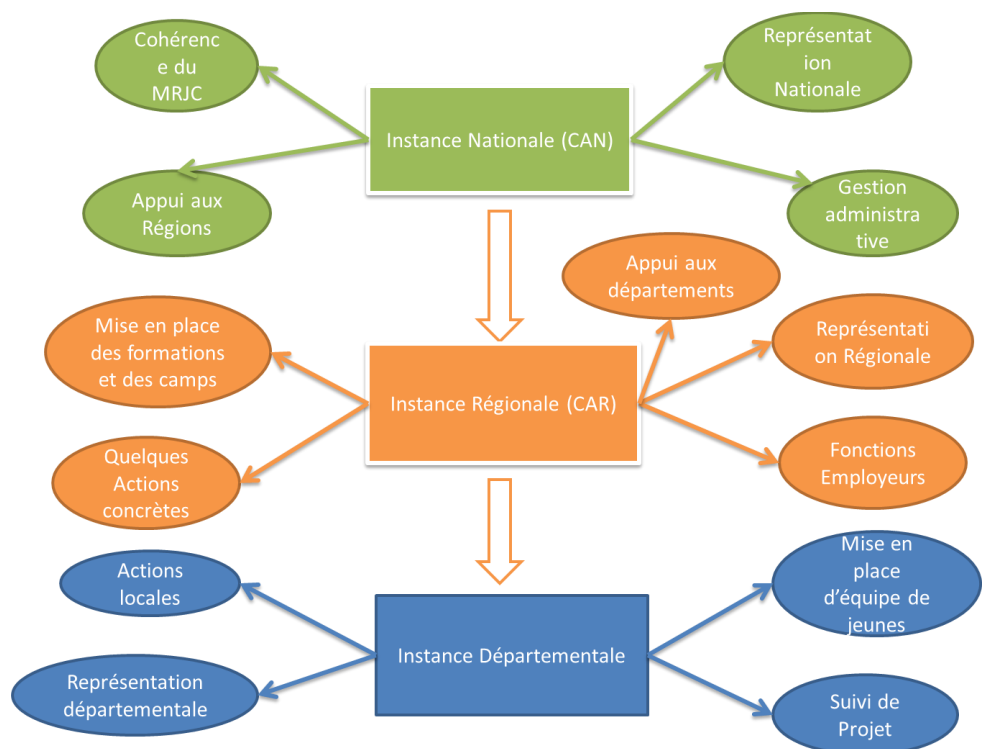
b. Fonctionnement du MRJC

i. Projet Educatif et RO

Présentation du RO (avec le document en appui). Activité du mouvement : Permettre aux jeunes de réaliser leurs projets. De se rendre compte qu'ils peuvent être capables de réaliser quelque chose, implantation sur les territoires ruraux, notamment. Valoriser l'action des jeunes = Empowerment. Réalisation de Diverses Formation pour leur permettre de prendre leurs place dans le mouvement (secrétariat, trésorerie, etc. mais aussi permettre de construire une parole et une vision politique au sens large). Mettre quelques actions en exemple (jardins partagés, aire de covoiturage, écriture de nouvelles, voyage en Palestine, etc.) cf. Invent'ère

ii. Fonctionnement des instances du MRJC Bretagne

MRJC = Mouvement de jeunes (personnes n'a moins de trente ans dans les instances ou dans les permanents. Salarié et administrateur soumis à un mandat de 3 ans donc beaucoup de turn over). Cf voir Schéma.



iii. Interpellations

Interpellations = Un jeune qui semble être intéressé et pertinent pour être administrateurs ou salarié. Envoi d'une lettre avec demande de réponse en

interne. Système de cooptation interne vu ailleurs mais très cadré. De moins en moins de personnes dans les salarié = poste de plus en plus technique.

iv. Parcours de jeunes

Un parcours type au MRJC : Jeunes en équipes -> Instances -> Salarié -> IN. Mais il y a de moins en moins de jeunes à accepter la permanence : postes devenu trop techniques. Notion de parcours importante = progression du jeunes, prise de responsabilité, construction d'une parole politique.

## II. La participation des jeunes

### a. La Mobilisation

i. Enjeux

Enjeu Majeur car sans ça pas d'existence du MRJC (bâti que sur les jeunes). En ce moment, le MRJC cherche encore à mobiliser des jeunes car perte depuis « l'âge d'or » car sécularisation société + diversification de l'offre. D'autant plus un enjeu que turn over hyper important donc changement permanent. Peut être un poids pour l'asso. Plus un rôle des départements.

ii. Réseau Eglise

Passage par les confirmants = Groupe qui passe la confirmation de foi et qui sont « lâché » après. Proposition d'aimer ces temps ensemble puis ensuite les enmener vers une vie d'équipe. Passage par l'ACE (action catholique de l'enfance) qui permettent ensuite de mobiliser les jeunes dans un parcours MRJC. Plus largement, lien avec les mouvements d'églises.

iii. Réseau Classique

Camps = moment fédérateur et mobilisateur. IMS = Temps de présentations du MRJC au-delà partenariat avec des structures jeunesse pour réalisation d'animation. Repas du réseau, remobilisation des anciens (nombreux) et leurs enfants.

### b. Freins à la participation et Perspectives

i. Freins Internes

Du fait du turn over, structure MRJC assez carré (pour cohérence) mais peut être limitante (pas d'espace en dehors équipe ou salarié) ne répond qu'à un certain besoin. Organisation trop lourde ou complexe, héritage ancien mais

qui doit être réinterrogé parce que plus en phase avec société actuelle. Jeunesse bouge très vite. Doit être mobile aussi. Manque de stabilité dû au turn over, demande effort de réinvestissement à chaque fois, compliqué mais valeurs MRJC donc pas négociable. Besoin de se tourner vers l'extérieur aussi. Trop longtemps auto-centré.

ii. Freins Externes

Dualité Mouvement d'église et mouvement d'educ pop laïque qui nous ferme des portes (de chaque côté). Parfois difficulté dans les partenariats à construire. Souvent vu comme les « petits jeunes » parfois du mal à être pris au sérieux. Territoire ruraux beaucoup plus investi qu'avant avec beaucoup plus d'offre.

iii. Perspectives

Travail sur l'organisation du mouvement, en continuant à favoriser le concret. Mise en place d'un PLJ. Multiplier les partenariats tout en réinvestissant nos réseaux des anciens. Essayer de toucher un max de jeunes.